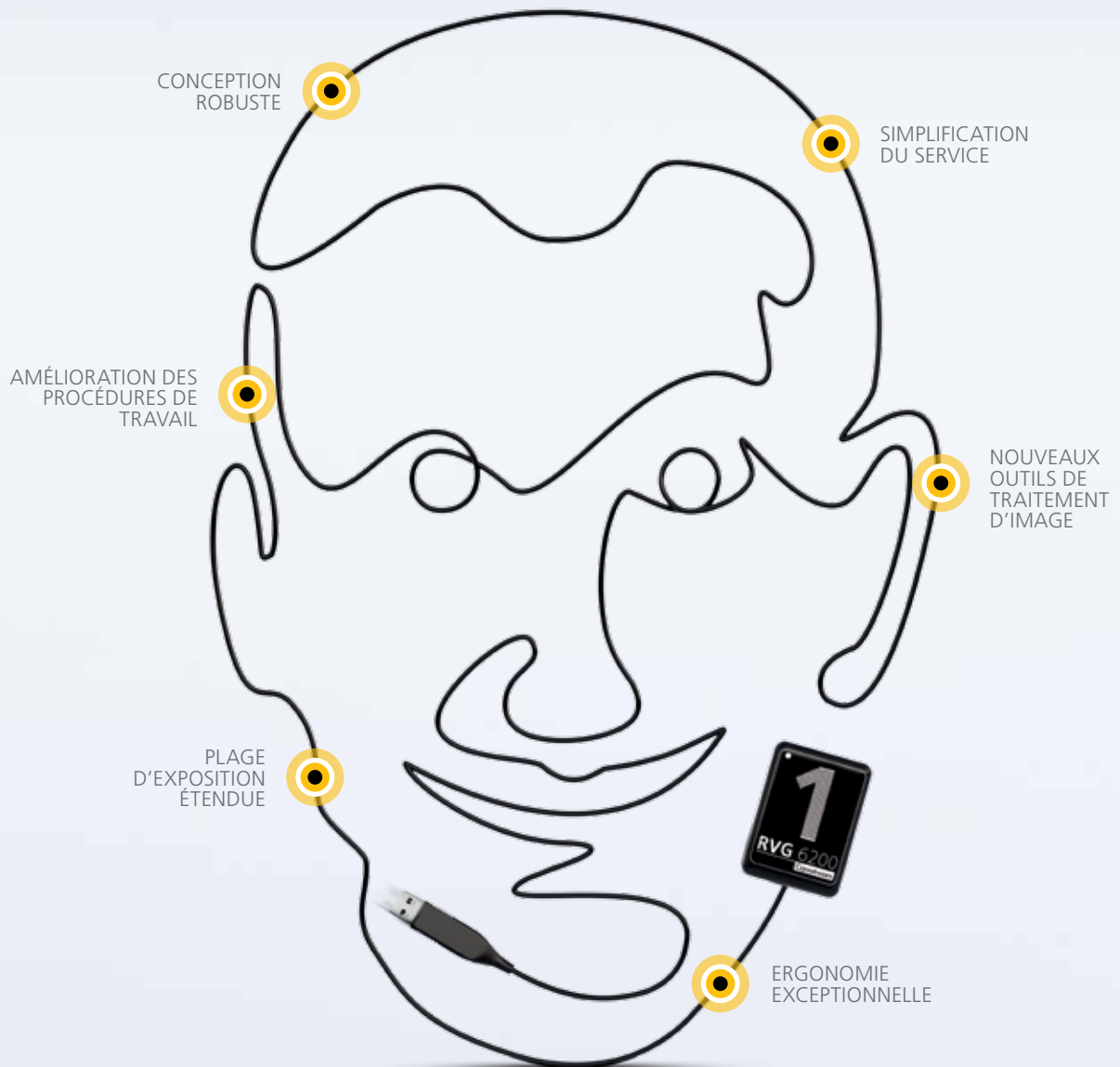


UNE TECHNOLOGIE NUMÉRIQUE QUI S'ADAPTE À VOUS



RVG 6200



REDÉFINIR LA TECHNOLOGIE DU
CAPTEUR POUR L'ADAPTER À VOS
MÉTHODES DE TRAVAIL





PERSONNALISEZ VOTRE CABINET AVEC UN **CAPTEUR ADAPTÉ À VOS BESOINS**

LE **RVG 6200** - UN CHOIX IDÉAL

Le RVG 6200 redéfinit l'imagerie intra-orale. Comptant parmi les dernières innovations dans le domaine de l'imagerie intra-orale numérique, le RVG 6200 simplifie

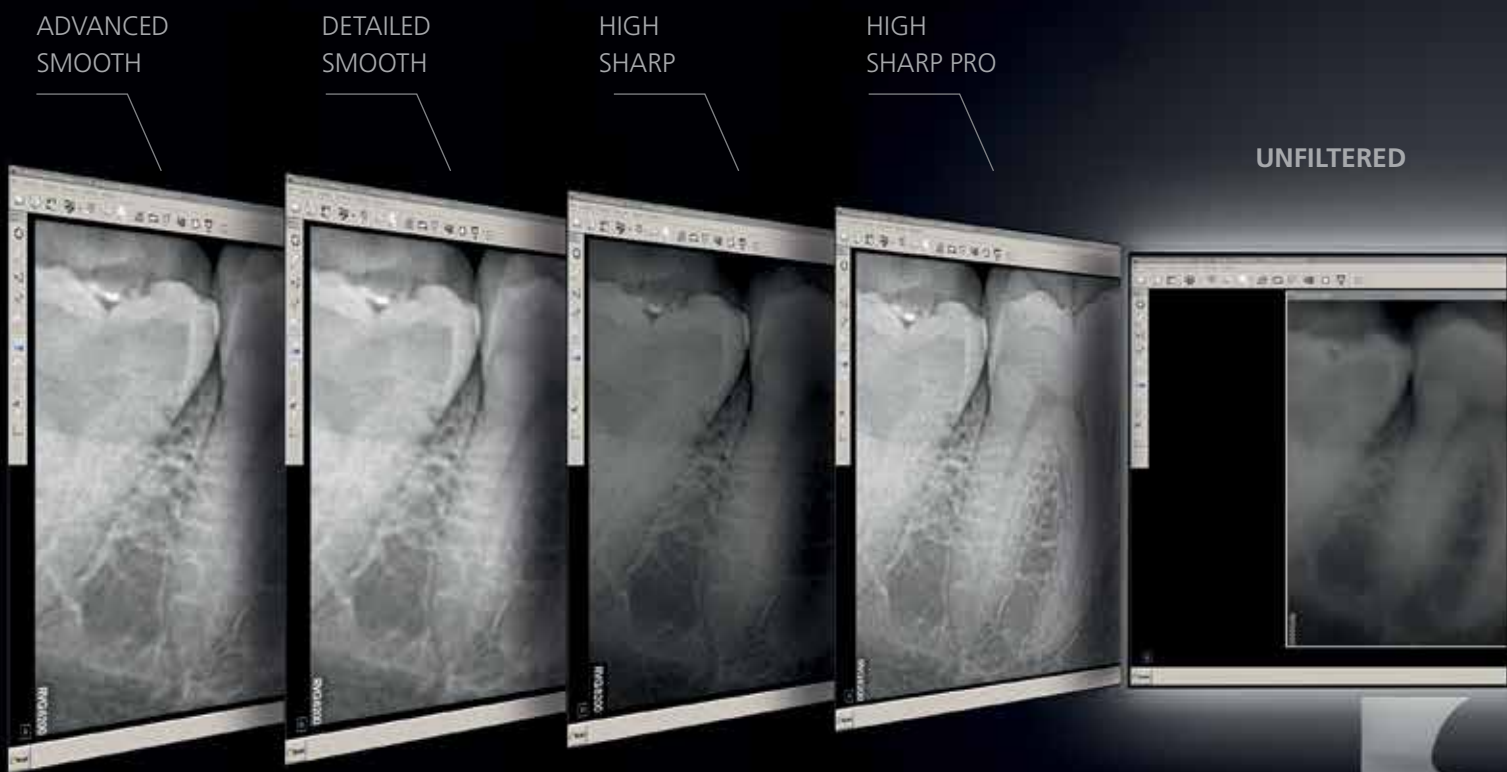
vos procédures de travail et peut être adapté à vos préférences.



Offrant une installation intuitive et une grande compatibilité logicielle, Carestream Dental tient une fois de plus sa promesse en livrant une technologie à dimension humaine assurant une intégration optimale des procédures de travail. Grâce à des fonctionnalités

faciles d'utilisation, le RVG 6200 s'intègre immédiatement à votre cabinet. Vous améliorez ainsi l'efficacité de votre diagnostic grâce à un système d'imagerie intra-orale de pointe équipé de filtres sophistiqués et adapté à vos méthodes de travail.

UNE IMAGERIE REPENSÉE POUR SATISFAIRE VOS EXIGENCES



Haute
qualité
d'image



Outils de
traitement d'image
personnalisables

LE MODULE CS ADAPT EST RÉGLÉ SELON VOS PRÉFÉRENCES

Le dernier logiciel de traitement d'images RVG 6200 a été spécialement conçu pour améliorer la fiabilité de votre diagnostic – et selon vos critères. Affichant une excellente résolution réelle de 24 pl/mm et dotée d'une interface logicielle conviviale, le RVG 6200 simplifie l'imagerie diagnostique et vous offre davantage de confort.

Le module CS Adapt se base sur les informations précises fournies par un échantillon de dentistes.¹ Grâce à des algorithmes propriétaires exclusifs spécialement optimisés pour le capteur RVG 6200, vous pouvez choisir parmi un large éventail d'améliorations visuelles anatomiques et de netteté. Vous pouvez adapter le contraste de l'image à vos

besoins de diagnostic ou à vos préférences d'affichage, afin d'établir le meilleur diagnostic possible.

Équipée du module CS Adapt, le RVG 6200 offre désormais les filtres pré-programmés les plus sophistiqués et les plus performants du marché pour le traitement des images. Vous pouvez faire une sélection parmi 40 filtres dans 10 catégories prédéfinies et définir jusqu'à 4 favoris, tous accessibles depuis la fenêtre de visualisation du RVG. Il en résulte un environnement de travail personnalisé pour chaque praticien, pour chaque rendez-vous.



UN FLUX DE TRAVAIL OPTIMISÉ

Le capteur offre une flexibilité optimale pour acquérir des images dans une large plage d'exposition. Flexible et polyvalent, le capteur RVG 6200 ne nécessite aucun réglage fastidieux de l'exposition pour délivrer une image cliniquement pertinente. Et, si nécessaire, l'indicateur de doses permet d'identifier les sur- ou sous-expositions, afin que l'utilisateur puisse facilement et rapidement définir les paramètres optimaux.

L'interface FMS au design unique fournit des examens efficaces et faciles grâce à une acquisition d'image simplifiée et à un flux de travail personnalisé. Un

Assistant guide l'utilisateur à chaque étape de la procédure FMS et indique les dents qui doivent être radiographiées, ce qui réduit le risque de reprises.

Pour optimiser votre flux de travail et augmenter le confort de vos patients, nous avons redéfini le diagnostic avec notre logiciel d'imagerie le plus sophistiqué qui intègre les dernières fonctionnalités axées sur l'utilisateur.

UN CAPTEUR HAUTEMENT RÉSISTANT



TESTS EXTRÊMES POUR DE NOUVEAUX NIVEAUX DE DURABILITÉ PROUVÉS

Tractions, morsures et chutes – nos tests simulent les conditions de travail exigeantes d'un cabinet dentaire en pleine activité. Avec une réduction de 50 % des points de raccordement le long du câble et un moulage par injection garantissant une durabilité accrue, le tout nouveau design du capteur RVG 6200 s'adapte sans problème aux conditions les plus rudes. Plus fort et plus souple que jamais, le câble est muni d'une protection en maille d'alliage assurant une flexibilité supérieure et d'un revêtement en Teflon® pour réduire la friction lors de la flexion. Avec le RVG 6200, vous êtes prêt pour n'importe quelle situation mettant à l'épreuve la durabilité du matériel.

Un boîtier étanche et résistant aux chocs protège efficacement le capteur qui est immergé dans l'eau pendant 24 heures pour garantir la fermeture hermétique. La garantie de l'étanchéité à l'air et à l'eau élimine tout risque d'endommagement du CMOS, du scintillateur ou des composants électroniques du capteur en cours d'utilisation orale ou lors de la désinfection.

Immersion durant
24 heures





RÉSISTE À L'ÉPREUVE DU TEMPS

La résistance du RVG 6200 est également testée pour supporter 10 ans d'utilisation intensive. Le câble et le solide point de fixation à l'arrière sont soumis à plus de 100 000 flexions extrêmes et sont conçus pour résister à des forces allant jusqu'à 7 kg – la meilleure valeur de résistance jamais obtenue pour un câble de capteur RVG, éliminant dès lors tout besoin de câbles détachables.

Afin que cette technologie révolutionnaire vous garantisse une tranquillité d'esprit à long terme, nous offrons un service simple et fiable, ainsi qu'une garantie standard pour le remplacement, avec chaque capteur RVG 6200. ² Si vous recherchez la technologie la plus durable qui soit, à la fois sûre, hygiénique et conçue pour durer, le RVG 6200 est la solution qu'il vous faut.

Durabilité
maximale



VOTRE FLUX DE TRAVAIL OPTIMISÉ ET INTÉGRÉ

1. Positionner

– les positionneurs permettent un placement correct du capteur tout en garantissant la précision et le confort



2. Exposer

– le capteur est toujours armé et prêt à acquérir des images



3. Visualiser

– l'acquisition des images est plus facile et plus rapide que jamais



INTÉGRATION FACILE DES PROCÉDURES DE TRAVAIL EN TROIS ÉTAPES

Avec le RVG 6200, l'acquisition des images est rapide et simple. Les images s'affichent sur votre écran en quelques secondes, grâce à la technologie de capture d'image la plus rapide du marché. Le capteur intuitif est toujours armé et prêt à acquérir des images, sans nécessité d'une boîte de commande. La procédure se résume à trois étapes : positionner, exposer et visualiser.

Avec le RVG 6200, il n'est plus nécessaire d'ouvrir l'interface d'acquisition pour prendre une seule image. De plus, si vous rencontrez des problèmes lors du positionnement, vous n'avez plus besoin de réarmer le capteur pour l'acquisition.

La compatibilité TWAIN fait que le capteur peut être intégré avec la majorité des logiciels de gestion de cabinet dentaire, y compris le logiciel de gestion de cabinet dentaire Carestream Dental CS Trophy Gestion.

Haute qualité
d'image



ÉTABLIR UN DIAGNOSTIC EN TOUTE CONFIANCE



MEILLEURE ADHÉSION AU TRAITEMENT GRÂCE À UNE MEILLEURE COMMUNICATION

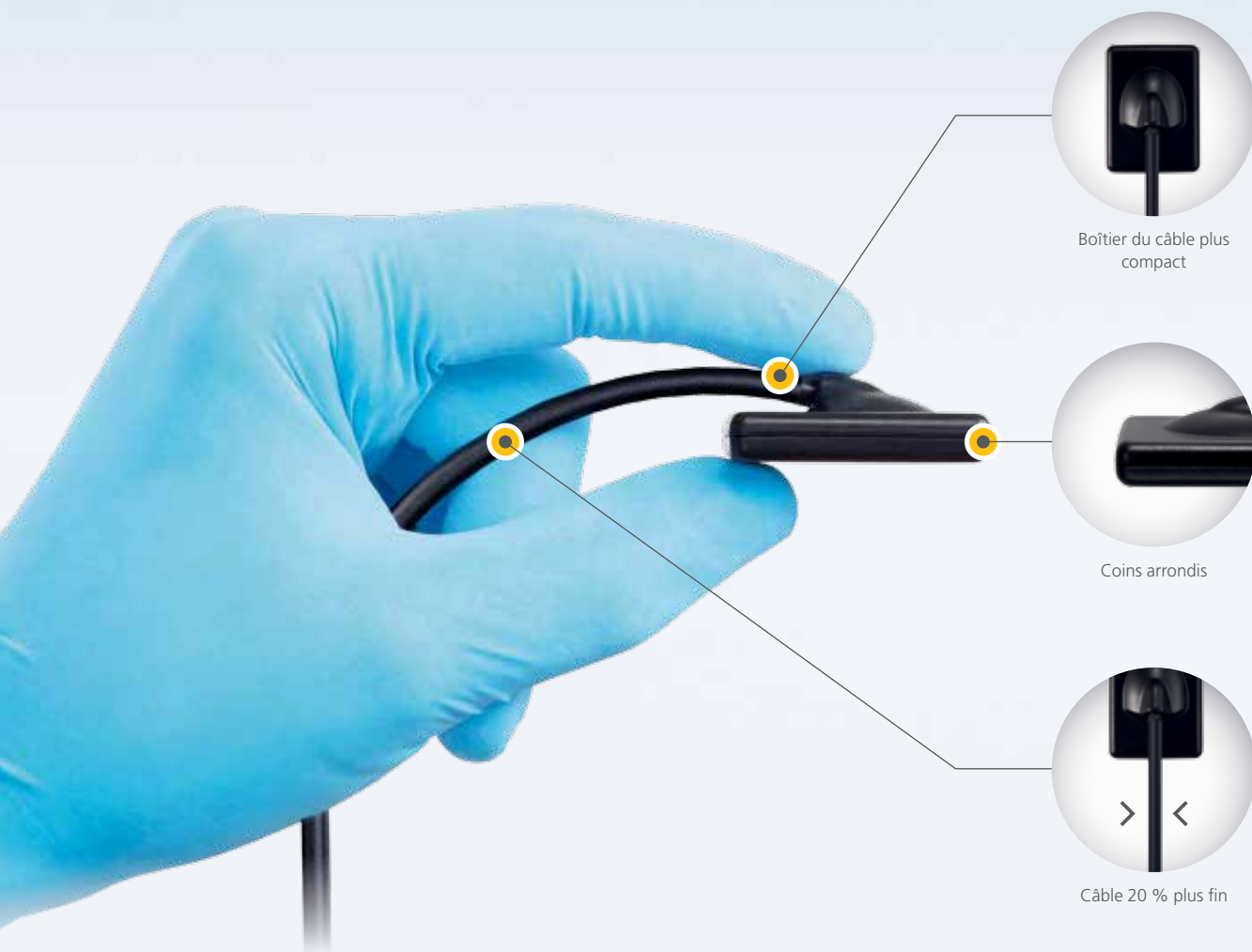
Avec le RVG 6200, nous avons redéfini l'imagerie intra-orale en optimisant le flux de travail au moyen d'une capture et d'un traitement d'image personnalisés. Les progrès au niveau logiciel et matériel établissent les bases d'un diagnostic plus fiable, contribuant ainsi à améliorer la communication entre vos patients et vous. Et si un deuxième avis est requis, le logiciel d'imagerie inclut une fonctionnalité qui permet le partage, l'importation et l'exportation d'images en toute simplicité.

Un flux de travail intégré se traduit par des diagnostics plus rapides ; votre patient passe ainsi moins de temps au fauteuil. Grâce à une technologie de pointe permettant de créer un environnement de travail personnalisé pour chaque rendez-vous, il n'a jamais été aussi facile d'expliquer les plans de traitement et de garantir ainsi l'adhésion du patient.

Outils de traitement
d'images
personnalisables



AMÉLIORATION DE L'ERGONOMIE



CONÇU POUR AMÉLIORER LA QUALITÉ DES IMAGES ET LE CONFORT DU PATIENT

Le design élégant du nouveau capteur à coins arrondis présente des avantages, tant pour vous que pour votre patient. Le boîtier de câble a été simplifié pour assurer un plus grand confort du patient en simplifiant la mise en place et le positionnement du capteur pour une meilleure acquisition de l'image. Un câble 20 % plus fin et plus souple améliore le confort du patient durant la mise en place dans la bouche, tout en permettant une meilleure acquisition interproximale.

Le RVG 6200 inclut également un ensemble complet de dispositifs de positionnement qui assurent un plus grand degré de précision, des images plus uniformes et une acquisition plus rapide des images. Une ergonomie repensée pour redéfinir votre cabinet.

Ergonomie
améliorée



INSTALLATION INTUITIVE ET FIABLE



UNE TRANSITION SIMPLE VERS LA DENTISTERIE NUMÉRIQUE

Avec le RVG 6200, nous avons créé une procédure d'installation et de maintenance extrêmement facile, ce qui en fait le choix idéal pour tous ceux qui passent à l'imagerie numérique pour la première fois et ceux qui utilisaient auparavant un autre système numérique ou un capteur RVG de la génération précédente.

Une fois opérationnel, l'outil de post-installation vérifie que le capteur est correctement installé et contrôle la communication avec le logiciel. Les outils de diagnostic valident également la qualité des images du capteur et aident à la résolution des problèmes et à la maintenance à long terme.

Démarrage facile
et rapide



Spécifications techniques

	Taille 1	Taille 2
Technologie	Capteur Scintillateur Fibre optique	Capteur Scintillateur Fibre optique
Dimension du pixel	19 microns	19 microns
Résolution réelle (mesurée)	24 pl/mm	24 pl/mm
Surface active	22,2 x 29,6 mm	26,6 x 35,5 mm
Dimensions hors tout	27,6 x 37,7 mm	32,2 x 44,2 mm
Longueur de câble	2,8 mètres	2,8 mètres
Épaisseur de la plaque du capteur	7,3 mm	7,3 mm
Échelle des gris	4096 niveaux de gris (12 bits)	4096 niveaux de gris (12 bits)
Tension d'entrée (à partir de l'interface USB)	5V	5V



Accessoires complémentaires

Nos accessoires sont les compléments parfaits du système RVG 6200 et permettent d'optimiser le traitement des images. Les capteurs sont fournis avec un kit d'échantillons d'enveloppes hygiéniques jetables, des positionneurs et des supports de montage.



Positionneurs de type brosse à dents



Enveloppes hygiéniques

REDÉFINISSONS L'EXPERTISE

Nos innovations en imagerie ne se limitent pas uniquement au RVG 6200. Le système est désormais équipé du CS Adapt. Pour en savoir plus, rendez-vous sur le site carestreamdental.fr ou contactez votre distributeur local autorisé.

© Carestream Health, 2015 RVG est une marque commerciale de Carestream Health. Teflon est une marque commerciale de DuPont

¹ Produit en cours de développement – non disponible à la vente, en attente des autorisations réglementaires et des réglementations relatives aux dispositifs médicaux

² Extension de garantie facultative et garantie Care Protect de cinq ans, disponibles dans certaines régions uniquement.

Le RVG 6200 est un dispositif médical de classe IIa fabriqué par Carestream Health Inc et dont l'évaluation de la conformité a été réalisée par BSI. Il est destiné à la réalisation de radiographies numériques dentaires. Lisez attentivement la notice d'utilisation.